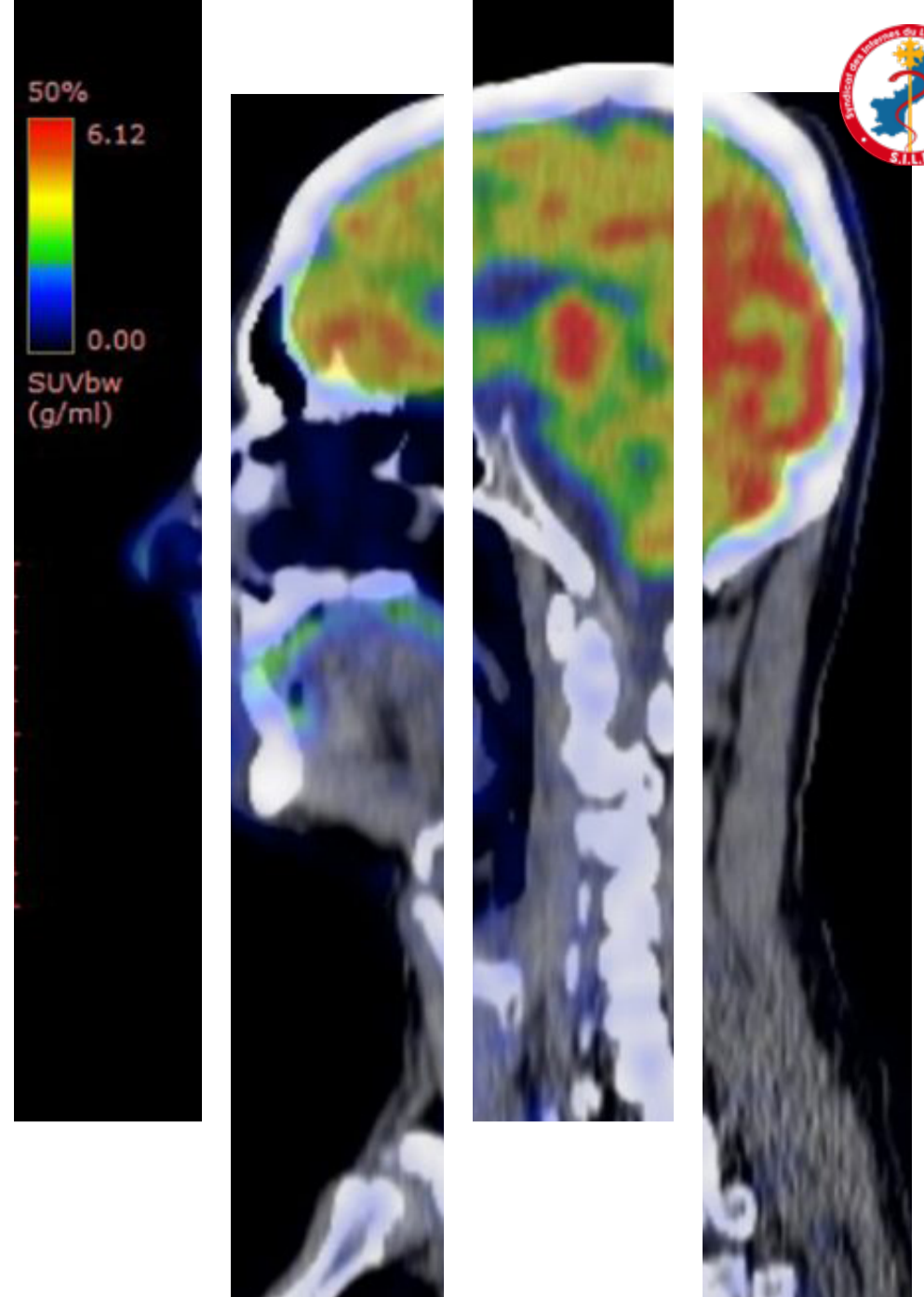


Pourquoi choisir la Médecine Nucléaire ?

Spécialité d'imagerie innovante consistant à visualiser une pathologie ou le fonctionnement d'un organe grâce à l'administration d'un radiotracer au patient. Jeune spécialité, elle vit actuellement un développement considérable et son avenir est très prometteur par le couplage des gamma-caméras/TEP à des scanners/IRM, offrant une précision diagnostique incomparable et des images spectaculaires. Spécialité transversale intéressant l'oncologie, la cardiologie, l'endocrinologie, la neurologie, le système ostéo-articulaire. Enfin, ne pas oublier l'essor de la radiothérapie interne vectorisée permettant la destruction spécifique de cellules cancéreuses grâce à des molécules radiomarquées.

Pourquoi choisir Montpellier ?

Variété des terrains de stages, transversaux et permettant d'avoir une formation de qualité sur l'étendue de la discipline, avec des équipements récents et des équipes dynamiques. Ambiance de travail très agréable quel que soit le lieu de stage. Séniorisé en permanence associé à de l'autonomie.



3 BONNES RAISONS DE CHOISIR CETTE SPÉCIALITÉ :

1

INNOVANTE

Nouveaux traceurs diagnostiques en TEP, essor de la thérapie interne vectorisée (prostate, tumeur neuro endocrine).

2

TRANSVERSALE

Variée sur le versant diagnostique (oncologie, cardiologie, neurologie..) et développement du versant thérapeutique.

3

PASSIONNANTE

Sensibilité de la TEP avec l'innovation technologique et les nouvelles machines, thérapie interne vectorisée qui apportent de nouvelles lignes de traitements.

LE D.E.S SE DÉROULE EN 4 ANS (8 SEMESTRES).

Phase socle

2 semestres : 1 semestre en médecine nucléaire + 1 semestre hors médecine nucléaire (oncologie, cardiologie, médecine interne...)

Phase d'approfondissement

4 semestres : 2 de médecine nucléaire + 2 hors médecine nucléaire dont un conseillé en radiologie

Phase de consolidation

2 semestres en médecine nucléaire

Charge de travail pendant l'internat :

Journée de vacations en scintigraphie (+/- thérapie) ou en TEP, environ 8h-18h.

Charge de travail après l'internat :

Pas de garde, journée de vacation de 8h 30 à 18h.

Activités possibles après l'internat :

Publique, libérale ou mixte.

Recherche :

Possible ++ mais non obligatoire.

Rangs limites ECN 2023 :

Dernière place à Montpellier : 534

Coordonnateur spécialité

Pr Denis MARIANO-GOULART

d-mariano-goulart@chu-montpellier.fr

Référent interne

<https://www.silr.fr/le-silr/composition/referents-de-filiere/>

Syndicat des internes

contact@silr.fr

