

Pourquoi choisir la Neurologie ?

C'est une spécialité très vaste avec de nombreux domaines d'intérêt, de la neurologie inflammatoire aux pathologies du nerf périphérique en passant par l'épileptologie, le neuro-vasculaire, les mouvements anormaux... L'examen clinique y est très riche.

En termes de thérapeutique, les avancés des dernières décennies dans la prise en charge de la Sclérose en Plaque et des AVC ischémiques notamment ont révolutionné le pronostic des malades et de plus en plus d'essais thérapeutiques dans le domaine des maladies neurodégénératives sont en cours. Les modalités d'exercice sont variées avec possibilité d'une pratique en libéral.

Pourquoi choisir Montpellier ?

Les services de Neurologie au CHU organisent toutes les semaines pour leurs internes un cours, une revue de presse et un staff pédagogique où sont discutés les cas les plus intéressants. Les semestres de neurologie générale sont découpés de façon que les internes puissent être confrontés à un maximum de pathologies neurologiques afin d'assurer des bases solides de connaissances et ont accès à différents services de surspécialité avec la possibilité également de s'inscrire en FST (Soins palliatifs, Sommeil, Douleur principalement).

3 BONNES RAISONS DE CHOISIR CETTE SPÉCIALITÉ :

1

CLINIQUE

Très riche, pour des pathologies variées.

2

PROGRÈS

Récents spectaculaires et nombreux domaines de recherche.

3

EXERCICE

Aux modalités variées et nombreuses possibilités.

LE D.E.S SE DÉROULE EN 4 ANS (8 SEMESTRES).

Phase socle

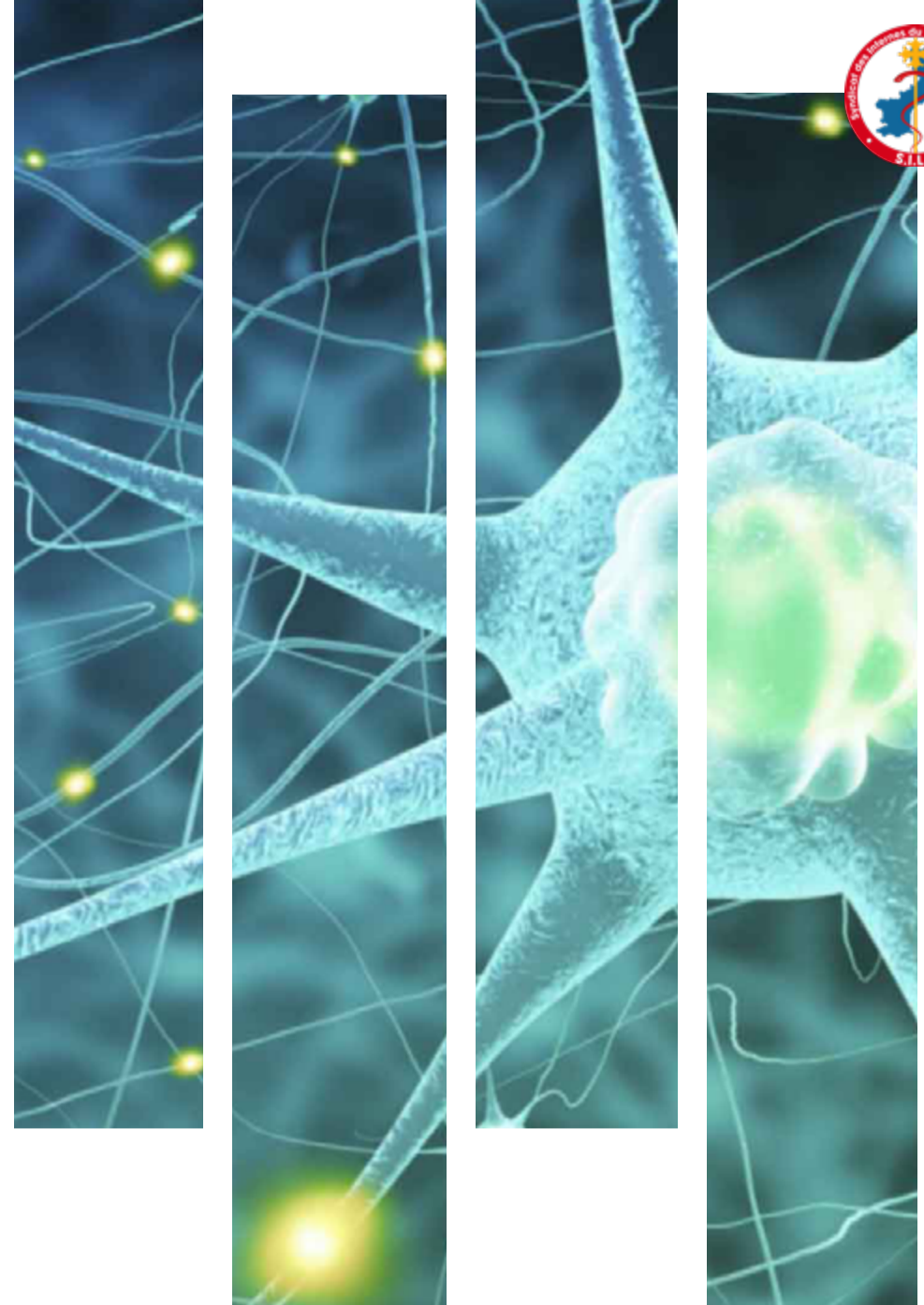
1 an : Neurologie + Stage libre (le plus souvent Neurologie au CHU + périphérie)

Phase d'approfondissement

2 ans : 3 semestres de Neurologie (dont 1 en EFSN) + 1 stage libre

Phase de consolidation

1 an : Neurologie



Charge de travail pendant l'internat :

Variable selon les semestres. Majorité des gardes au CHU de Montpellier.

Charge de travail après l'internat :

Modulable selon le mode d'exercice.

Activités possibles après l'internat :

Travail en CHU, CH, clinique, cabinet libéral, activité d'EEG ou d'ENMG.

Recherche :

Master 2 possible au cours de l'Internat.

Rangs limites ECN 2023 :

Dernière place à Montpellier : 1406

Coordonnateur spécialité

Pr Anne DUCROS

a-ducros@chu-montpellier.fr

Référent interne

<https://www.silr.fr/le-silr/composition/referents-de-filiere/>

Syndicat des internes

contact@silr.fr

