

### Pourquoi choisir la Pneumologie ?

Souvent réduite à l'asthme et au cancer du poumon, la pneumologie est, au contraire, une discipline médicale très vaste et variée. Être pneumologue c'est pouvoir s'occuper d'un panel de pathologies large, de la plus fréquente (bronchopathie, infection respiratoire) à la plus rare (atteintes pulmonaires de maladies systémiques, connectivites), avec des gravités très variables (des pathologies du sommeil ou l'allergologie, à l'hypertension pulmonaire ou l'insuffisance respiratoire terminale).

Le pneumologue maîtrise l'endoscopie bronchique pouvant se décliner de la simple sous anesthésie locale jusqu'à celle couplée à l'échographie, la pose de prothèse ou la désobstruction au laser. De nombreuses autres spécificités techniques sont présentes dans l'activité quotidienne (drainage thoracique, échographie pleurale, cathétérisme cardiaque droit, ventilation non invasive...). L'oncologie thoracique est en plein essor depuis l'avènement de nouveaux traitements révolutionnant la prise en charge des malades. La physiologie garde une place prépondérante avec les multiples explorations fonctionnelles respiratoires disponibles (spirométrie, pléthysmographie, épreuve d'effort, enregistrements du sommeil).

### Pourquoi choisir Montpellier ?

Le CHU de Montpellier est un centre de compétence pour l'hypertension pulmonaire, les maladies pulmonaires rares de l'adulte et la mucoviscidose. Le service est à la pointe des dernières connaissances et participe à de très nombreux essais cliniques dans tous ses domaines d'activité (maladies respiratoires, oncologie, allergologie, mucoviscidose). L'ambiance y est excellente avec un esprit familial qui facilite l'accompagnement de chacun des internes.

### 3 BONNES RAISONS DE CHOISIR CETTE SPÉCIALITÉ :

1

DIVERSITÉ

Variété des domaines d'activité, du parcours et des compétences.

2

PASSIONNANT

Organe central au cœur de prises en charge interdisciplinaires.

3

INNOVATION

Discipline en plein essor avec de nombreuses avancées.

### LE D.E.S SE DÉROULE EN 5 ANS (10 SEMESTRES)

#### Phase socle

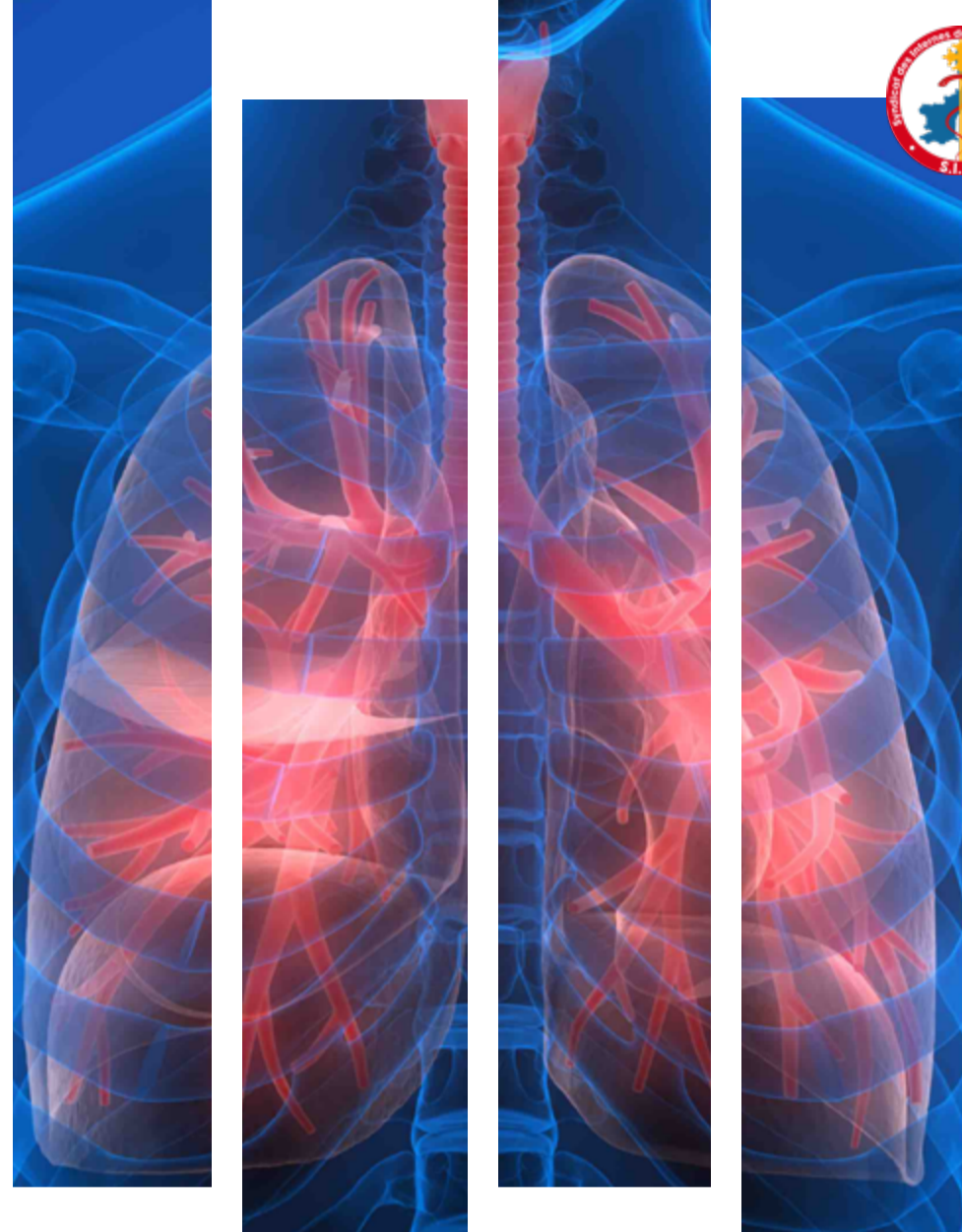
1 an : Pneumologie + Stage libre

#### Phase d'approfondissement

3 ans : Pneumologie x4 (dont 1 stage avec accès plateau technique) + Réanimation + Stage libre

#### Phase de consolidation

1 an : Pneumologie, libéral possible



### Charge de travail pendant l'internat :

Classique, dépendante de l'investissement.

### Charge de travail après l'internat :

Au choix, selon la structure et le domaine d'activité.

### Activités possibles après l'internat :

Clinicat, assistantat, poste en CH ou en clinique, (en pleine expansion dans la région), exercice en cabinet libéral.

### Recherche :

Plébiscitée par le coordonnateur qui peut vous accompagner si vous le souhaitez.

### Rangs limites ECN 2023 :

Dernière place à Montpellier : 2994

#### Coordonnateur spécialité

Pr Arnaud BOURDIN

[a-bourdin@chu-montpellier.fr](mailto:a-bourdin@chu-montpellier.fr)

#### Référent interne

<https://www.silr.fr/le-silr/composition/referents-de-filiere/>

#### Syndicat des internes

[contact@silr.fr](mailto:contact@silr.fr)

